

DE10前面グレードアップパーツ

この製品はレジンを使用した3Dパーツです。洗浄、二次硬化済となっています。一部に未硬化、レジン残
りがある場合があります。未硬化レジンが肌に触れるとアレルギー反応が起こる場合があります。
レジン特性により反りやヒビ等が発生する場合があります。また保存環境により劣化速度が前後する場
合があります。



非常に細かい上級者向けパーツとなります。サポートの取り外しの際は本体の破損にお気を付けください。
製品使用による、ケガや事故などの責任は負いかねます。

1

製品の特徴

DE10の前面下部ディテールを中心に構成した、Nゲージ用ディテールアップパーツセットです。

製品状態では簡略化されがちな

- ・エアホース周り
- ・スノープラ・ステップ形状
- ・前面下部の密度感

を重点的に見直し、実車らしい立体感と情報量を再現できる構成としています。

特にスノープラ周りは、一体成形による精密な造形で前面の印象を大きく引き締めるキーパーツと
なっています。

2

製品について

- ・スケール：Nゲージ
- ・対象車種：現行型TOMIX製DE10
- ・状態：未塗装
- ・封入数：1両分
(エアホース、閉塞栓(エアホース撤去状態再現)、自動連結器、スノープラ一体パーツ)
- ・出力方式：8K高精細 3Dプリント
- ・使用レジン：SK水洗いレジン
- ・設計：Fusion360

3

取り外しのポイント

- ・精密なパーツです。
- ・力を入れると本体が破損する恐れがあります。
- ・極限まで薄く作っています。少しずつサポートを取り外してください。

4

取り付け

- ・既存モールドをしっかり削除してください。
- ・任意の接着剤で貼り付けてください。
- ・取付穴は0.4mmもしくは0.5mm(出力状態によって誤差があります。)
- ・ジャンパ栓やエアホースの差し込み部のサポートはしっかり切除してください。
- ・一部切除加工が必要です(別紙参照)

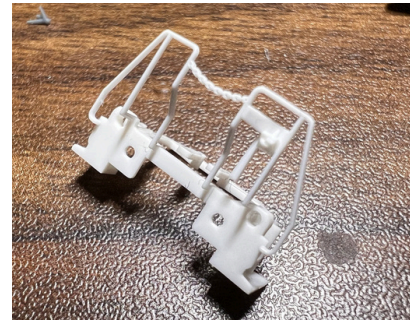
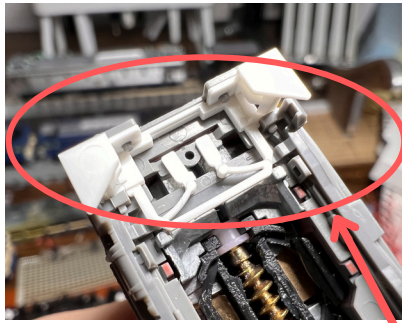
4

Step 1 (既存スノープラの取り外しとステップの切除)

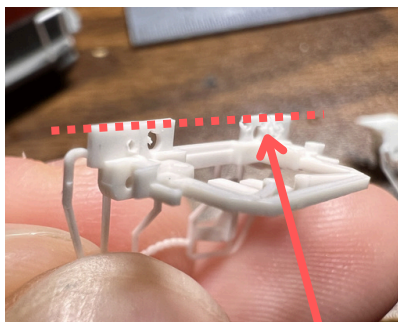
既存のスノープラを車体から取り外します。

次に、ステップパーツを中段のステップの位置まで ニッパー等で切除します。

下の比較写真を参考に切除位置を確認してください。



白いステップパーツ取り外し

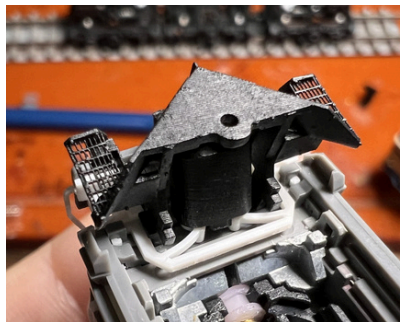


点線位置でカット

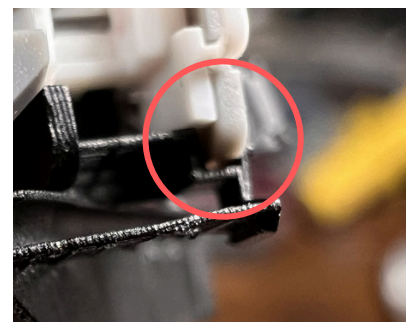


カット前後の比較

Step 2 (スノープラ体パーツ・連結器の取付)

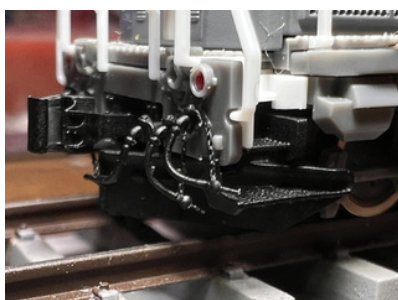


既存パーツと同様に、連結器をスノープラで挟み込むようにして、はめます。



ステップ上部にあるかぎ状の部分を、前面プレートの下部にはめ込んで固定します。

Step 3 (エアホースの取付)



再現したい車両の実車写真を参考に、ピンバイス(0.4~0.5mm)で任意の位置に穴をあけ、エアホースを差し込みます。お好みで、エアホース塞ぎやコックのみのパーツをお使いください。

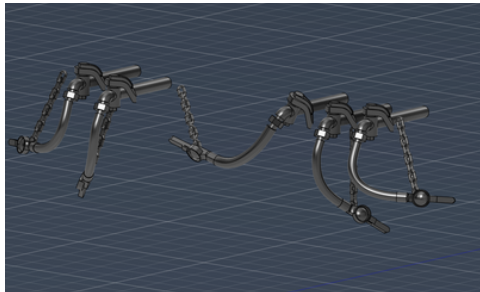
5

塗装

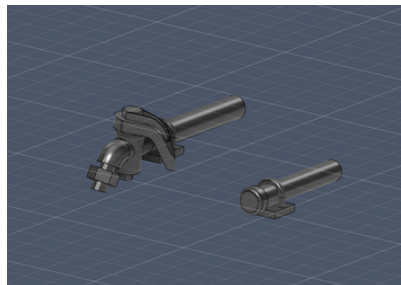
- ディテールが細かいため、厚塗り注意。
- スカートはプライマーを塗った後に塗装をおすすめします。

6

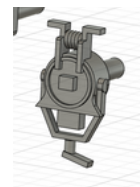
封入パーツ



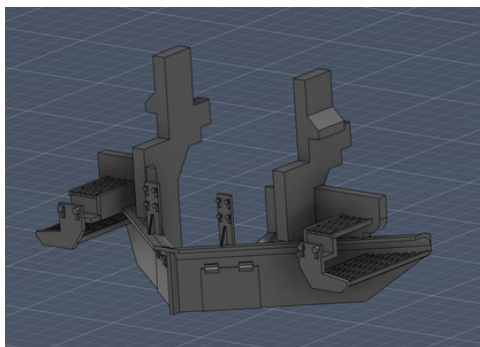
エアホース



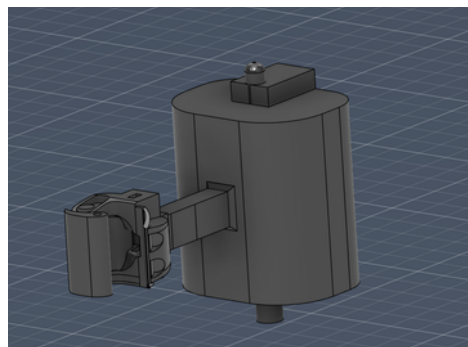
コック、塞ぎ栓



ジャンパ栓



スノープラー体パーツ



TOMIX対応自動連結器