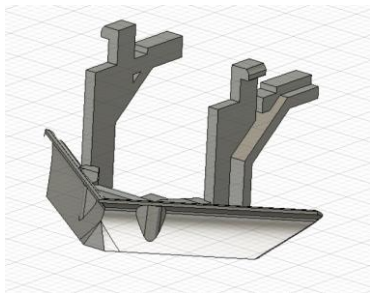


EF81スノープラ（トワ釜） 取扱説明書

3Dパーツ

【統合版】 Nゲージ (1/150)

(3D-SP001, 3D-CL005)



■ 製品について

TOMIX製EF81トワイライトエクスプレス色 専用設計のスノープラです。寝台特急牽引用の強化緩衝装置をかわした独特な形状を再現。3Dプリントだからこそ実現できる本体の薄さにこだわりました。対応機: EF81 103・104・113・114号機 (現役は113号機)

スケール: Nゲージ (1/150)

未塗装 (サポート付き)

洗浄・サポート除去・塗装が必要

サポートカット済み (未塗装)

現在お取り扱いなし

塗装済み (3D-CL005)

そのまま取り付け可能



注意

本製品はレジンを使用した3Dパーツです。洗浄・二次硬化済となっていますが、一部に未硬化・レジン残りの場合があります。未硬化レジンが肌に触れるとアレルギー反応が起こる場合があります。レジンの特性により反りやヒビ等が発生する場合があります。保存環境により劣化速度が前後する場合があります。サポートの取り外しの際は本体の破損にお気を付けください。製品使用による、ケガや事故などの責任は負いかねます。

1. セット内容

- ・スケール: Nゲージ (1/150)
- ・使用レジン: SK水洗いレジン
- ・封入数: 4個入り
- ・設計: Fusion360
- ・塗装・サポート除去: ぶんぶん丸

2. サポートの除去 (未塗装の方)

- 1 ニッパーで根元をカット
- 2 ピンセット/デザインナイフで残サポート除去
- 3 ゲート跡・バリをヤスリで処理
- 4 完成 → 塗装工程へ

△ 本体は薄く繊細。必ずニッパーで切断

3. 取り付け方法 (全種類共通)

純正パーツを取り外し、接着剤を塗布して取り付けてください。位置決めは仮合わせで確認するのがおすすめです。



塗装済み 取り付け例



前面アップ

おすすめ接着剤

- ・ゴム系接着剤
 - ・エポキシ系接着剤
 - ・瞬間接着剤 (少量)
- ※ プラ用はレジンに効果が弱い場合あり

4. 塗装について (未塗装・サポートカット済みの方)

プライマー塗布で塗膜が剥げにくくなります。エアブラシでの薄塗りがおすすめです。

プライマー

エアブラシ塗装

トップコート

参考カラー
本体: ブラック

※ 塗装済みパーツ(CL005): エナメル等でウェザリングを楽しめます。

5. 重要な注意事項 (全種類共通)

手 取扱い注意
薄く繊細なパーツ。ピンセットで優しく扱ってください。

日 日光・高温多湿NG
変形・劣化の原因。涼しく乾燥した場所で保管を。

糊 接着剤つけすぎ注意
はみ出しは見た目を損ねます。少量でしっかり固定。

修 破損時の対応
瞬間接着剤や流し込み系接着剤で補修してください。