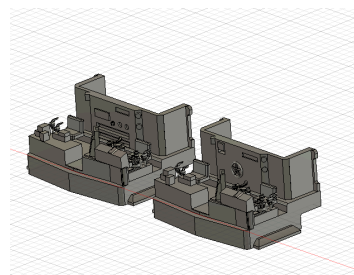


T社用のEF64-1000運転台パーツです。既存パーツと差し替えて使用可能です。ノッチからブレーキ弁、汽笛弁まで細部まで表現しました。1位、2位で背面を作り替えています。ぜひチラッと見える細かな表現を楽しんでみてください。



### ！注意！

この製品はレジンを使用した3Dパーツです。洗浄、二次硬化済となっています。一部に未硬化、レジン残りがある場合があります。未硬化レジンが肌に触れるとアレルギー反応が起こる場合があります。

レジン特性により反りやヒビ等が発生する場合があります。また保存環境により劣化速度が前後する場合があります。

非常に細かい上級者向けパーツとなります。サポートの取り外しの際は本体の破損にお気を付けてください。

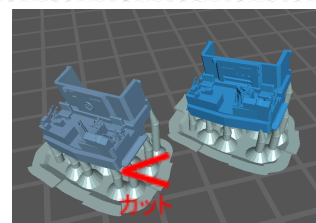
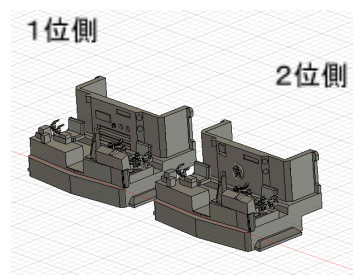
製品使用による、ケガや事故などの責任は負いかねます。

### ■パーツについて

未塗装パーツが1位、2位用各1個ずつ入ってます。

### ■取り外しのポイント

- ・精密なパーツです。
  - ・力を入れると本体が破損する恐れがあります。
  - ・汽笛弁が非常に細くなっています。
  - ・破損に気を付けてください。
  - ・本体裏面のサポート痕はしっかり除去してください。
- ※平らにしないと車体がしっかりはまらなくなる可能性があります。



### ■取り付け

既存パーツとの差し替えだけで取り付け可能です。

※パーツに弾性がない為、細いパーツは折れやすくなっています。ご注意ください。

※取り付け対象は現行ロッドとなります。

### ■塗装

塗装の前にプライマー塗布をすると剥げにくくなります。

※ディテールが細かいため、エアブラシでの塗装をおススメします。厚塗りをするとモールドが消えてしまいます。

### ■取り付け例

