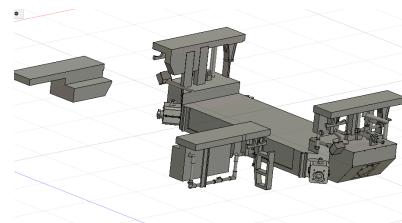


K社用のE129系用の汚物タンクです。配管細部まで出力しました。汚物タンク反対側の車端部も作製しました。ステップも出力したため、妻面の情報量が一気に増します。
お手持ちの129系のディテールアップにもってこいのパーツです。



！注意！

このパーツを取り付けるには本体のモールド切除が必要です！

この製品はレジンを使用した3Dパーツです。洗浄、二次硬化済となっています。一部に未硬化、レジン残りの場合があります。未硬化レジンが肌に触れるとアレルギー反応が起こる場合があります。

レジンの特性により反りやヒビ等が発生する場合があります。また保存環境により劣化速度が前後する場合があります。

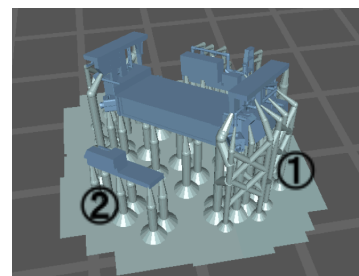
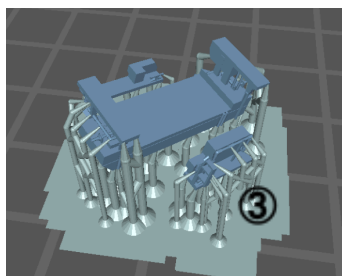
非常に細かい上級者向けパーツとなります。サポートの取り外しの際は本体の破損にお気を付けてください。

製品使用による、ケガや事故などの責任は負いかねます。

■パーツについて

未塗装3Dパーツが1編成分封入されています。

- ①汚物タンク
- ②Mc車車端パーツ(ステップ付)
- ③Mc車車端パーツ



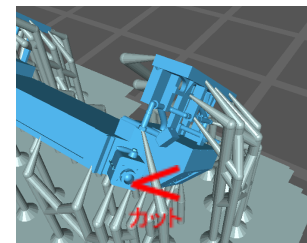
■取り外しのポイント

精密なパーツです。

力を入れると本体が破損する恐れがあります。

クレーンフックや配管などは破損しやすくなっていますのでご注意ください。

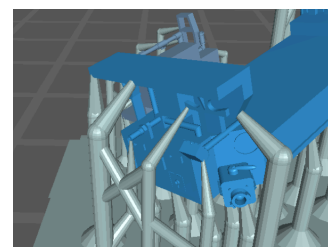
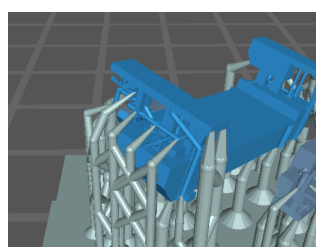
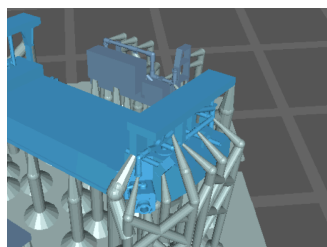
図のように、まず小さなパーツとサポート部をニッパー等で切り取った後に他のサポートを除去をする事で破損リスクを抑えることができます。



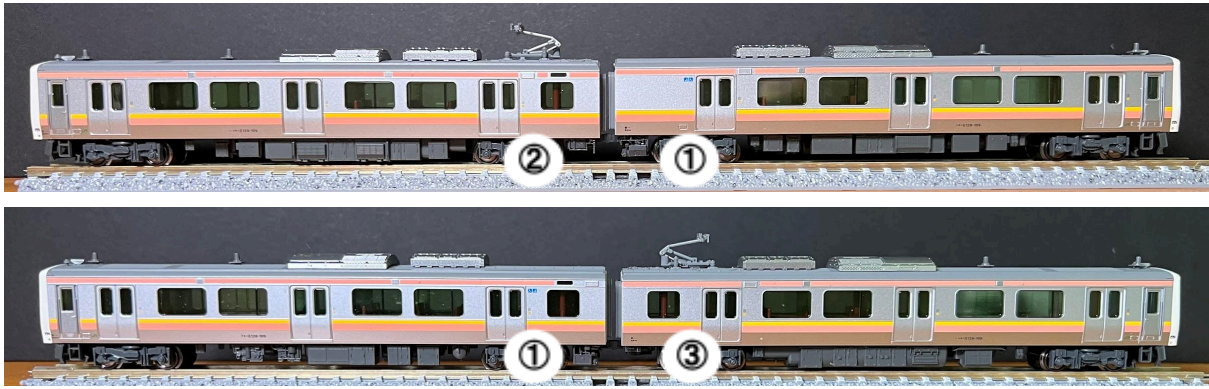
サポートとパーツが分かりにくい箇所があります。

画像を参考に取り外してください。

※青: パーツ、灰: サポート



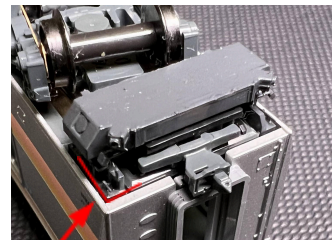
■取り付け位置



- ①汚物タンク
- ②Mc車車端パーツ(ステップ付)
- ③Mc車車端パーツ

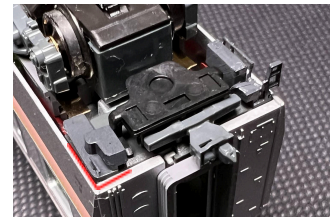
■取り付け方法

1.既存のトイレパーツを切除します。
 ※極力平らに削り取ってください。



角を合わせる

2.上記の位置に瞬間接着剤かゴム系接着剤で各パーツを取り付けてください。
 ※ボディの角に合わせるとバランスよく取り付けることができます。



角を合わせる

3.フック付きカプラーに変更し、車間ダンパーパーツのエアホースを取り付ける場合は、Mc車車端パーツ(ステップ付)のステップが干渉します。ステップを切り取って使用してください。

■塗装

塗装の前にプライマー塗布をすると剥げにくくなります。
 ディテールが細かいため、エアブラシでの塗装をおすすめします。
 129系の床下機器に適した塗料が現行ないため、調合して塗装してください。

■取り付け例

