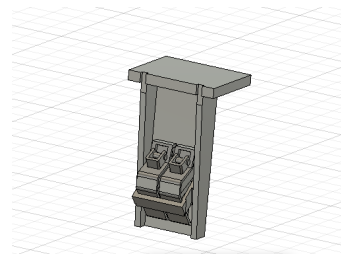


E129系などの新系列によく見られる手歯止めです。  
外枠があり、そのなかに収まっている形状です。  
地味なパーツですが、取り付けすることで床下の精度が  
一気にアップします。



### ！注意！

この製品はレジンを使用した3Dパーツです。洗浄、二次硬化済となっています。一部に未硬化、レジン残りの場合があります。未硬化レジンが肌に触れるとアレルギー反応が起こる場合があります。

レジンの特性により反りやヒビ等が発生する場合があります。また保存環境により劣化速度が前後する場合があります。

非常に細かい上級者向けパーツとなります。サポートの取り外しの際は本体の破損にお気を付けください。

製品使用による、ケガや事故などの責任は負いかねます。

### ■パーツについて

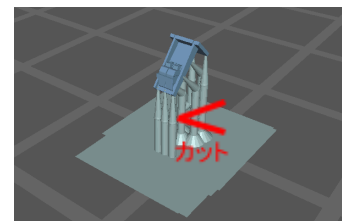
未塗装品が6個封入されています。

### ■取り外しのポイント

精密なパーツです。

力を入れると本体が破損する恐れがあります。

図のように、まずサポート部をニッパー等で切り取った後に  
本体からの除去をする事で破損リスクを抑えることができます。



### ■接着

既存モールドを切除して、

パーツ上部に瞬間接着剤かゴム系接着剤で取り付けてください。

### ■塗装

塗装の前にプライマー塗布をすると剥げにくくなります。

※ディテールが細かいため、エアブラシでの塗装をおススメ  
します。

### ■取り付け例

