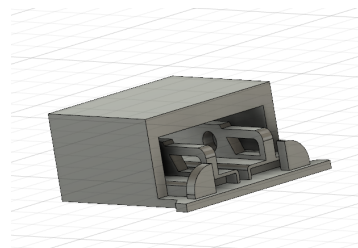


機関車用手歯止め 未塗装6個入 HO3D-SC001

多くの電気機関車の床下に取り付けられている手歯止めです。通常のものとは異なり、ハンマーで叩くことでくさびのようにしっかり車輪を固定できるタイプのものです。持ち手の部分や、ハンマーで叩く部分など詳細に表現しています。



！注意！

この製品はレジンを使用した3Dパーツです。洗浄、二次硬化済となっています。一部に未硬化、レジン残りの場合があります。未硬化レジンが肌に触れるとアレルギー反応が起こる場合があります。

レジン特性により反りやヒビ等が発生する場合があります。また保存環境により劣化速度が前後する場合があります。

非常に細かい上級者向けパーツとなります。サポートの取り外しの際は本体の破損にお気を付けてください。

製品使用による、ケガや事故などの責任は負いかねます。

■パーツについて

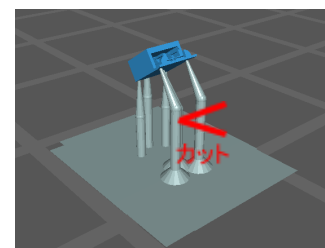
未塗装品が6個封入されています。

■取り外しのポイント

精密なパーツです。

力を入れると本体が破損する恐れがあります。

図のように、まずサポート部をニッパー等で切り取った後に本体からの除去をする事で破損リスクを抑えることができます。

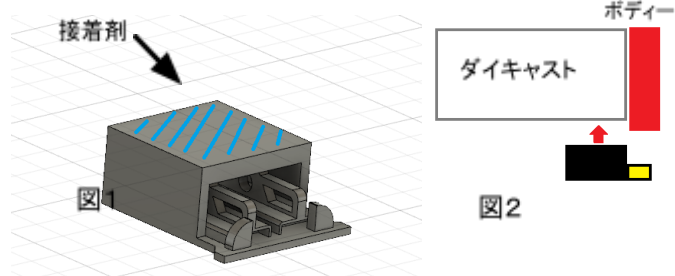


■接着

図1のように取り付けは瞬接着剤かゴム系接着剤で取り付けてください。

図2のようにボディーのリムまたはダイキャスト裏側に取り付けてください。

※車種によっては高さが不十分な場合があります。プラ板等を使用し、高さを調整してください。

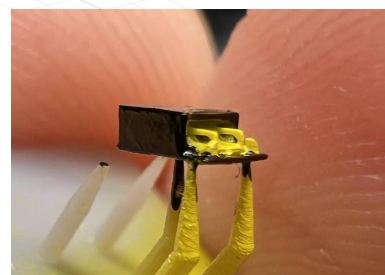


■塗装

塗装の前にプライマー塗布をすると剥げにくくなります。

先に黄色を吹き、その後黒またはグレーをタッチアップする順がおすすめです。

※ディテールが細かいため、エアブラシでの塗装をおすすめします。



■取り付け例

