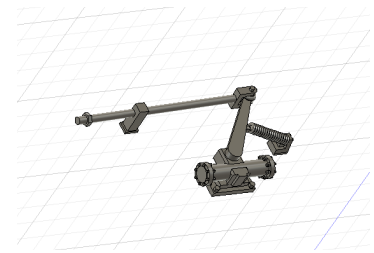


妻面ダンパーR(24系客車など) 未塗装6セット(6両編成分)入  
3D-B002 Nゲージ(1/150)

24系客車などの車両妻面に取り付けられているダンパーです。車両間の揺れを抑えるために取り付けられています。本製品は一体型パーツとして出力しました。バネ部分もしっかり出力されています。

妻面の情報量が多くなること間違いなし。



**！注意！**

このパーツを取り付けるには本体のモールド切除が必要です！

この製品はレジンを使用した3Dパーツです。洗浄、二次硬化済となっています。一部に未硬化、レジン残りの場合があります。未硬化レジンが肌に触れるとアレルギー反応が起こる場合があります。

レジンの特性により反りやヒビ等が発生する場合があります。また保存環境により劣化速度が前後する場合があります。

非常に細かい上級者向けパーツとなります。サポートの取り外しの際は本体の破損にお気を付けてください。

製品使用による、ケガや事故などの責任は負いかねます。

■パーツについて

未塗装3Dパーツが5セット(6両編成分+予備)封入されています。

■取り外しのポイント

精密なパーツです。

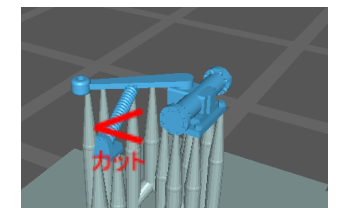
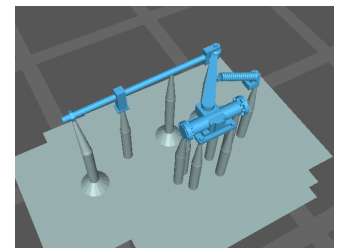
力を入れると本体が破損する恐れがあります。

ダンパー本体とバネの結合部が折れやすいのでお気を付けてください。

ダンパー本体パーツのバネ部分から先に取り外すことをおすすめします。

図のように、まずサポート部をニッパー等で切り取った後に

本体からの除去をする事で破損リスクを抑えることができます。



■取り付け方法

①ボディーのモールドを切除します。

②サポートからパーツを取り外します。

③実車を参考に任意の場所に瞬間接着剤等でパーツを取り付けます。



### ■塗装

塗装の前にプライマー塗布をすると剥げにくくなります。

順がおすすめです。

※ディテールが細かいため、エアブラシでの塗装をおすすめします。

### ■取り付け例

