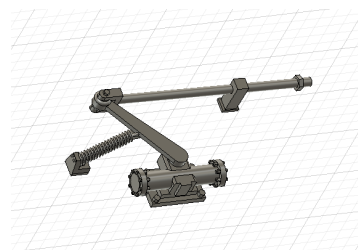


妻面ダンパーL(485、183、189系など) 未塗装5セット(6両編成分)入  
3D-B001 Nゲージ(1/150)

485系など特急車両の妻面に取り付けられているダンパーです。車両間の揺れを抑えるために取り付けられています。本製品はそのダンパーを一体型パーツとして出力しました。バネ部分もしっかり出力されています。妻面の情報量が多くなること間違いなし。



**！注意！**

このパーツを取り付けるには本体のモールド切除が必要です！

この製品はレジンを使用した3Dパーツです。洗浄、二次硬化済となっています。一部に未硬化、レジン残りの場合があります。未硬化レジンが肌に触れるとアレルギー反応が起こる場合があります。

レジンの特性により反りやヒビ等が発生する場合があります。また保存環境により劣化速度が前後する場合があります。

非常に細かい上級者向けパーツとなります。サポートの取り外しの際は本体の破損にお気を付けてください。

製品使用による、ケガや事故などの責任は負いかねます。

■パーツについて

未塗装3Dパーツが6セット(6両編成分+予備)封入されています。

■取り外しのポイント

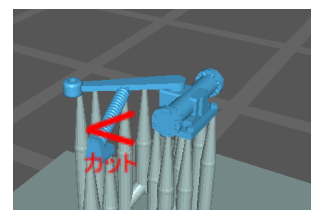
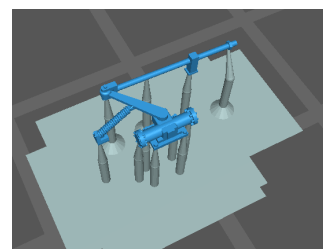
精密なパーツです。

力を入れると本体が破損する恐れがあります。

ダンパー本体とバネの結合部が折れやすいのでお気を付けてください。

ダンパー本体パーツのバネ部分から先に取り外すことをおすすめします。

図のように、まずサポート部をニッパー等で切り取った後に本体からの除去をする事で破損リスクを抑えることができます。



■取り付け方法

①ボディーのモールドを切除します。

②サポートからパーツを取り外します。

③実車を参考に任意の場所に瞬間接着剤等でパーツを取り付けます。



### ■塗装

塗装の前にプライマー塗布をすると剥げにくくなります。

順がおすすめです。

※ディテールが細かいため、エアブラシでの塗装をおすすめします。

### ■取り付け例

