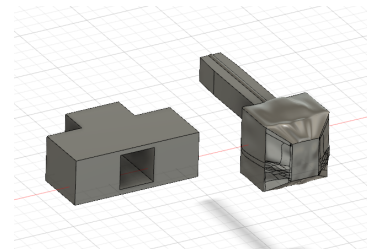


上沼垂のボンネットタイプの485系で使用されていたカプラーカバーです。前期では大型のカバーでしたが、後期～晩年は連結器に被せる簡易的なタイプに変更されました。既製品では再現されていない晩年型の簡易的なカバーを商品化しました。実物同様に表面がブヨブヨになっている様子まで再現しています。



**！注意！**

このパーツを取り付けるには本体スカートのカットが必要です！

この製品はレジンを使用した3Dパーツです。洗浄、二次硬化済となっています。一部に未硬化、レジン残りの場合があります。未硬化レジンが肌に触れるとアレルギー反応が起こる場合があります。

レジンの特性により反りやヒビ等が発生する場合があります。また保存環境により劣化速度が前後する場合があります。

非常に細かい上級者向けパーツとなります。サポートの取り外しの際は本体の破損にお気を付けてください。

製品使用による、ケガや事故などの責任は負いかねます。

■パーツについて

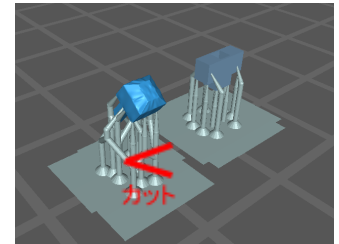
未塗装3Dパーツが連結器カバー本体と胴受け部が2種類4セット封入されています。

■取り外しのポイント

精密なパーツです。

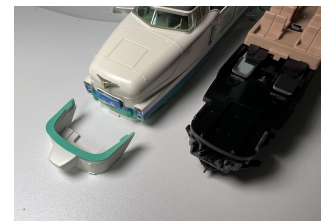
力を入れると本体が破損する恐れがあります。

図のように、まずサポート部をニッパー等で切り取った後に本体からの除去をする事で破損リスクを抑えることができます。



■取り付け方法

①ボディーと床下、スカートを分解し、床下パーツから連結器胴受け部を取り外します。



②3Dパーツの胴受け部をサポートを取り外し、連結器胴受け部に接着します。



③ばらしたパーツをもとに戻し、加工し開口させたスカートを取り付けます。



④最後にカプラーカバーを差し込み接着します。



### ■塗装

塗装の前にプライマー塗布をすると剥げにくくなります。

順がおすすめです。

※ディテールが細かいため、エアブラシでの塗装をおすすめします。

### ■取り付け例



ござえもん様作品

Twitter:

gonzaemon853686

加工ベース:

98215

JR 485系特急電車(上沼垂色・白鳥)基本セットA



ラリラリぱんだ様作品

Twitter:

@raripan21

加工ベース:

98215

JR 485系特急電車(上沼垂色・白鳥)基本セットA



加工ベース:

トミックス旧製品

### ■製作協力

ござえもん様、ラリラリぱんだ様