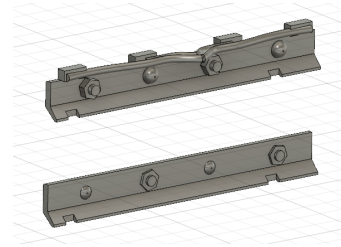


## 継目板I型 (code55) 未塗装4組入 3D-T002

レールボンドやボルト表現まで再現した継ぎ目板です。  
貼り付けるだけで簡単に線路周りのディテールアップが可能となります。  
車輪のフランジ干渉を最小限にとどめています。  
車両の通過も可能です。



### ！注意！

この製品はレジンを使用した3Dパーツです。洗浄、二次硬化済となっています。一部に未硬化、レジン残りの場合があります。未硬化レジンが肌に触れるとアレルギー反応が起こる場合があります。

レジンの特性により反りやヒビ等が発生する場合があります。また保存環境により劣化速度が前後する場合があります。

非常に細かい上級者向けパーツとなります。サポートの取り外しの際は本体の破損にお気を付けてください。

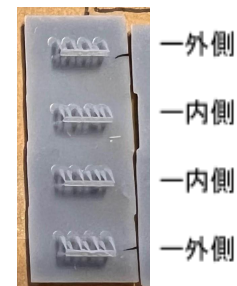
製品使用による、ケガや事故などの責任は負いかねます。

### ■パーツについて

図のように4枚1セットで配置されています。

レールの取り付け位置が決まっていますのでご注意ください。

※レール内側に貼り付ける継目板はフランジが干渉しないように薄く作製しています。

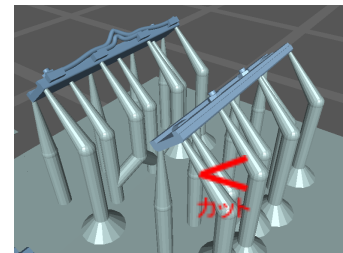


### ■取り外しのポイント

精密なパーツです。

力を入れると本体が破損する恐れがあります。

図のように、まずサポート部をニッパー等で切り取った後に本体からの除去をする事で破損リスクを抑えることができます。



### ■接着

取り付け位置が決定したら、瞬間接着剤かゴム系接着剤で取り付けてください。

※内側は厚みが出ないように気を付けてください。



### ■塗装

塗装の前にプライマー塗布をすると剥げにくくなります。

※ディテールが細かいため、エアブラシでの塗装をおすすめします。

### ■製作例



※製作例



※製作例



※製作例