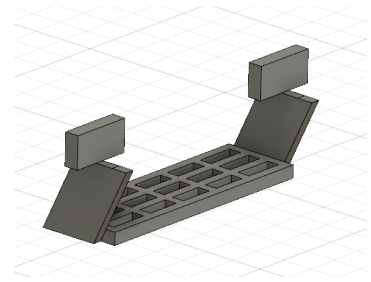


機関車扉下ステップ 未塗装2両分入 3D-ST001

既製品では表現が省略されている、扉下のステップです。
小さなパーツですが、印象が大きく変わります。
網目の構造もしっかり表現しました。



！注意！

この製品はレジンを使用した3Dパーツです。洗浄、二次硬化済となっています。一部に未硬化、レジン残りの場合があります。未硬化レジンが肌に触れるとアレルギー反応が起こる場合があります。

レジン特性により反りやヒビ等が発生する場合があります。また保存環境により劣化速度が前後する場合があります。

非常に細かい上級者向けパーツとなります。サポートの取り外しの際は本体の破損にお気を付けてください。

製品使用による、ケガや事故などの責任は負いかねます。

■パーツについて

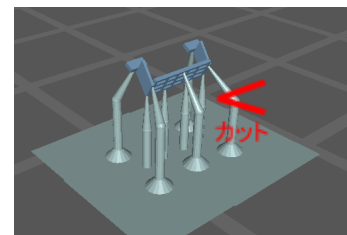
図のように4コ1両分で封入しています。

■取り外しのポイント

精密なパーツです。

力を入れると本体が破損する恐れがあります。

図のように、まずサポート部をニッパー等で切り取った後に本体からの除去をする事で破損リスクを抑えることができます。

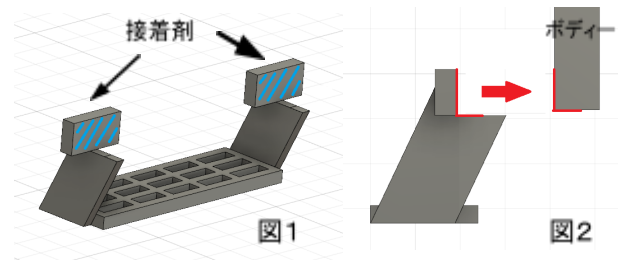


■接着

図1のように取り付けは瞬間接着剤かゴム系接着剤で取り付けてください。

図2のようにボディー内側にはまるようになっています。

柔らかいので、ステップ部が反らないようにまっすぐ取り付けてください。



■塗装

塗装の前にプライマー塗布をすると剥げにくくなります。

※ディテールが細かいため、エアブラシでの塗装をおすすめします。

■取り付け例

