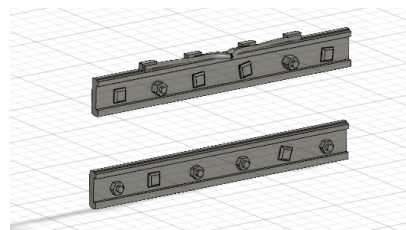


継目板I型60N(T社用) 未塗装4組入 3D-T004

レールボンドやボルト表現まで再現した継ぎ目板です。  
貼り付けるだけで簡単に線路周りのディテールアップが  
可能となります。

車輪のフランジ干渉を最小限にとどめています。

車両の通過も可能です。



**！注意！**

この製品はレジンを使用した3Dパーツです。洗浄、二次硬化済となっています。一部に未硬化、  
レジン残りの場合があります。未硬化レジンが肌に触れるとアレルギー反応が起こる場合が  
あります。

非常に細かい上級者向けパーツとなります。サポートの取り外しの際は本体の破損にお気を付  
けください。

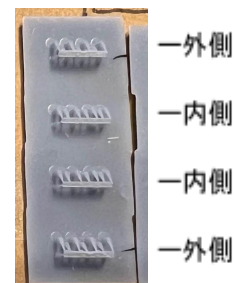
製品使用による、ケガや事故などの責任は負いかねます。

■パーツについて

図のように4枚1セットで配置されています。

レールの取り付け位置が決まっていますのでご注意ください。

※レール内側に貼り付ける継目板はフランジが  
干渉しないように薄く作製しています。

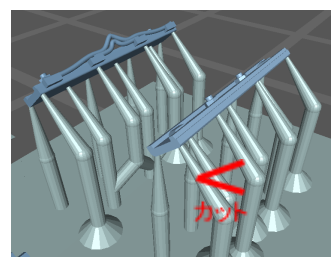


■取り外しのポイント

精密なパーツです。

力を入れると本体が破損する恐れがあります。

図のように、まずサポート部をニッパー等で切り取った後に本体から  
の除去をする事で破損リスクを抑えることができます。



■接着

レールの締結装置の除去が必要です。ニッパー等で取り付け  
位置の締結装置を切り取ってください。

取り付け位置が決したら、瞬間接着剤かゴム系接着剤で  
取り付けてください。

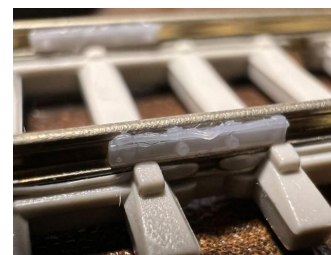
※内側は厚みが出ないように気を付けてください。



■塗装

塗装の前にプライマー塗布をすると剥げにくくなります。

※ディテールが細かいため、エアブラシでの塗装をおススメします。



■製作例

