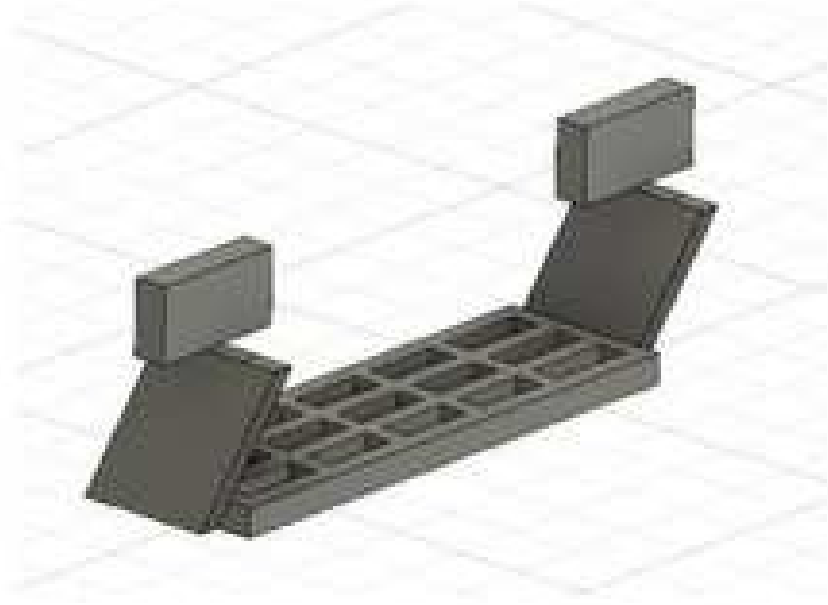


【統合版】 Nゲージ (1/150)

(3D-ST001、3D-CL003、3D-CL004)

## ■ 製品について



電気機関車などの扉下に取り付けるステップパーツです。メッシュ柄まで細かく出力しており、密度感が一気に向上。T社製品など標準で表現されないステップを再現できます。塗装済みは白(汎用)と黄色(富山機関区バージョン)の2種をご用意。

スケール: Nゲージ (1/150)

### 未塗装 (サポート付き)

洗浄・サポート除去・塗装が必要

### 塗装済み / 白

汎用色。そのまま取り付け可

### 塗装済み / 黄 (富山機関区)

富山機関区仕様の黄色。そのまま取り付け可

## 注意

本製品はレジンを使用した3Dパーツです。洗浄・二次硬化済となっておりますが、一部に未硬化・レジン残りの場合があります。未硬化レジンが肌に触れるとアレルギー反応が起こる場合があります。レジンの特性により反りやヒビ等が発生する場合があります。保存環境により劣化速度が前後する場合があります。非常に細かい上級者向けパーツとなります。サポートの取り外しの際は本体の破損にお気を付けください。製品使用による、ケガや事故などの責任は負いかねます。

## 1. セット内容

- スケール: Nゲージ (1/150)
- 使用レジン: SK水洗いレジン
- 封入数: 2両分入り
- 設計: Fusion360
- 塗装・サポート除去: ぶんぶん丸

## 2. サポートの除去 (未塗装の方)

- 1 ニッパーで根元をカット
- 2 ピンセット/デザインナイフで残サポート除去
- 3 ゲート跡・バリをヤスリで処理
- 4 完成 → 塗装工程へ

⚠ 引っ張り・ねじりは破損の原因。必ずニッパーで切断

## 3. 取り付け方法 (全種類共通)

扉下の所定位置に接着剤で取り付けます。車両側の床下を少し削るなどの加工が必要な場合があります。実車写真を参考に位置決めしてください。



取り付け例



取り付け例

### おすすめ接着剤

- ゴム系接着剤
  - エポキシ系接着剤
  - 瞬間接着剤 (少量)
- ※ プラ用はレジンに効果が弱い場合あり

## 4. 塗装について (未塗装・サポートカット済みの方)

プライマー塗布で剥げにくくなります。メッシュ部分の表現を活かすため、薄塗り・エアブラシ推奨です。

プライマー

エアブラシ塗装

トップコート

### 参考カラー

ステップ本体: 黒/ダークグレー  
縁取り(注意色): 黄色 (富山機関区などで使用)

※ 塗装済みパーツ: エナメル等でウェザリングを楽しめます。

## 5. 重要な注意事項 (全種類共通)

手

### 取扱い注意

非常に細かく壊れやすい。ピンセット等で優しく扱ってください。

日

### 日光・高温多湿NG

変形・劣化の原因。涼しく乾燥した場所で保管を。

糊

### 接着剤つけすぎ注意

はみ出しは見た目を損ねます。少量でしっかり固定。

修

### 破損時の対応

流し込み系接着剤や瞬間接着剤で補修してください。